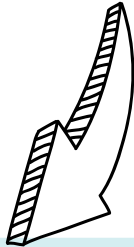




Das überzeugt im Alltag



- » Baustein konform zum Organisationskonzept E-Verwaltung
- » Strukturierte Ablage im Aktenplan
- » Automatische Geschäftszeichenvergabe
- » Revisionsicherheit durch Abbildung des Dokumentenlebenszyklus
- » Integration in Office-Anwendungen
- » Ein- und Auschecken von Dokumenten
- » Dokumentenversionierung
- » ÖV-spezifische Zugriffsrollen
- » Optimale Anbindung externer IT-Verfahren über offene, standardisierte Schnittstellen (CMIS)
- » Umfangreiches Systemumfeld für Windows und Linux

Die MACH live! Software umfasst ein ganzheitliches ERP-System, Dokumentenmanagement, Berichtswesen sowie Selfservices. Die MACH live! E-Verwaltung erfüllt alle Anforderungen an Enterprise-Content-Management-Systeme in der öffentlichen Verwaltung.

Um die elektronische Kommunikation zwischen Bürger:innen, Wirtschaft und Verwaltung zu verbessern, sind moderne Systeme im Hintergrund Voraussetzung. Deshalb verpflichtet das E-Government-Gesetz zahlreiche Behörden zur elektronischen Aktenführung. Aber auch für öffentliche Einrichtungen, die nicht direkt davon betroffen sind, lohnt es sich, papierbasierte Ablagen und Prozesse auf elektronische Systeme umzustellen – um Zeit und Kosten zu sparen und ein zeitgemäßes Wissensmanagement zu etablieren.

EINFACH, PASSGENAU, WIRTSCHAFTLICH – WAS DER ÖV-ZUSCHNITT BRINGT

Die E-Akte ist der zentrale Baustein der elektronischen Verwaltung. Die MACH live! E-Akte ist speziell für die öffentliche Verwaltung konzipiert, ihr Zuschnitt auf den Public Sector hat entscheidende Vorteile: Die MACH live! E-Akte ist bereits vorkonfiguriert und auf das Wesentliche reduziert. Weil sie sich ohne Zusatzkomponenten in ihre IT-Landschaft integrieren lässt, kann sie kostengünstig eingeführt und betrieben werden. Darüber hinaus bietet das Modul eine optimale Lösung zur zentralen Schriftgutverwaltung – so haben alle Mitarbeiter:innen jederzeit und von jedem Arbeitsplatz aus Zugriff auf ihre Informationen.

ANFORDERUNG ERFÜLLT: VERAKTUNG NACH VORSCHRIFT

Für die Behörden der öffentlichen Verwaltung gelten besondere Vorschriften bei der Verwaltung von Schriftgut. Die MACH live! E-Akte ist auf diese Anforderungen zugeschnitten: So können Sie Aktenpläne mit einer beliebigen Anzahl an Aktenplaneinheiten sowie davon abweichende Teilaktenpläne implementieren. Geschäftszeichen werden für Akte, Vorgang und Dokument automatisch berechnet.

UNTERSTÜTZUNG. EIN DOKUMENTENLEBEN LANG

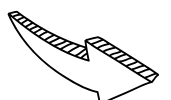
Die MACH live! E-Akte unterstützt den gesamten Dokumentenlebenszyklus von der Bearbeitung bis zur zdA-Verfügung von Dokumenten inklusive Fristenmanagement. Mit dem Modul [MACH live! E-Archiv](#) lassen sich die Dokumente in Langzeitspeichersysteme überführen bzw. in Archive aussondern. Weitere Vorteile:

- Konvertierung der Dokumente in Archivformate
- Einbindung von Archivspeichern
- Anbindung von Archivsystemen gemäß XDOMEA 2.1

PRAKTISCHE FUNKTIONEN. HOHE BENUTZER:INNENAKZEPTANZ

Für die Akzeptanz der E-Akte ist Softwareergonomie und Benutzerfreundlichkeit entscheidend. Die MACH live! E-Akte gibt Ihnen zahlreiche praktische Funktionen an die Hand, die Sie in Ihrer Arbeit unterstützen:

- Baumansicht zur besseren Übersicht und Navigation
- Eingebettete Vorschaufunktion von Dokumenten
- Übersichtliche, individuelle Startseite mit den letzten Ereignissen und aktuellen Aufgaben





E-AKTE

- Drag-&-Drop-Funktionen zum Import und innerhalb der E-Akte
- Automatische Versionierung von Dokumenten
- Ein- und Auschecken von Dokumenten

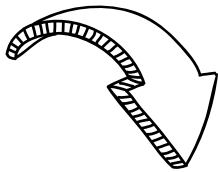
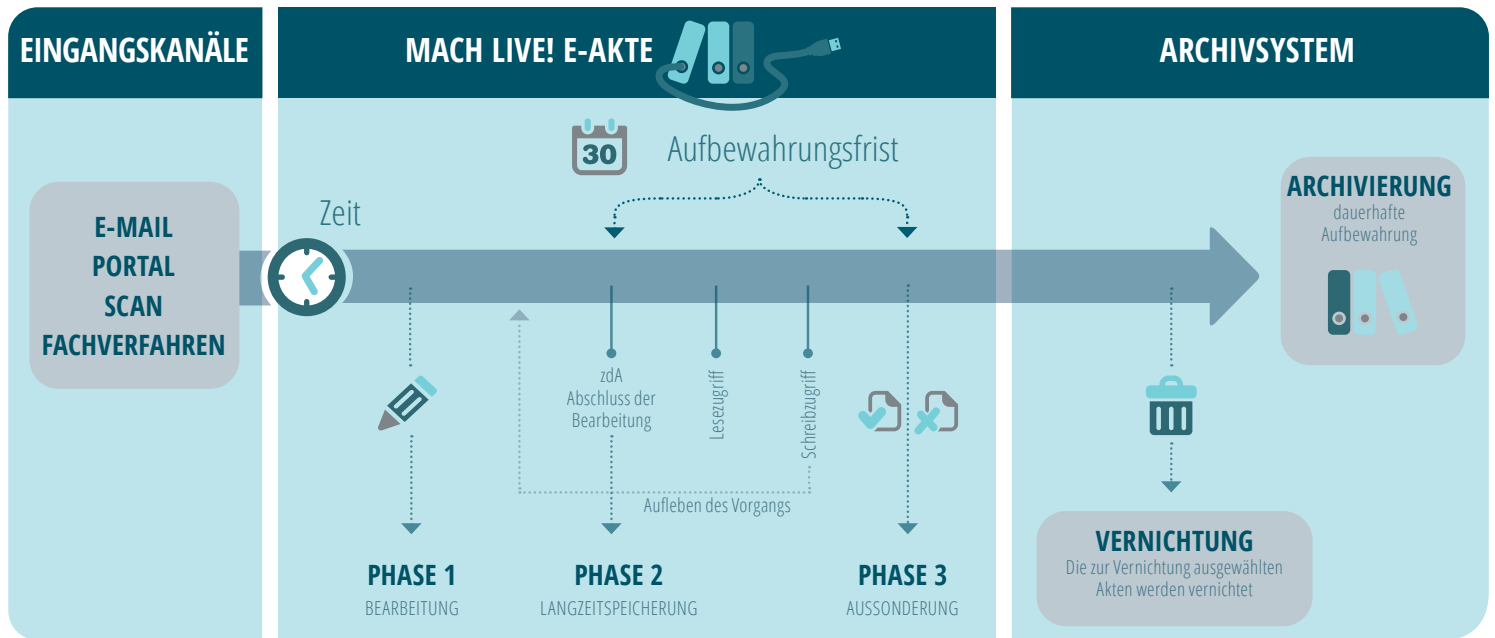
IN GEWOHNTER UMGEBUNG. DANK OFFICE-INTEGRATION

Die MACH live! E-Akte fügt sich in Ihre existierende Office-Umgebung nahtlos ein. So können Sie in Ihrer gewohnten Umgebung arbeiten:

- Online-Bearbeitung von Office-Dokumenten
- Integration von Akten und Vorgängen in Office-Anwendungen zur direkten Bearbeitung von Dokumenten in Microsoft Word oder Microsoft Excel
- Integration des Aktenplans in den E-Mail Client (z. B. Microsoft Outlook) zur Ablage von E-Mails

Eine Akte für alle Fälle

Die MACH live! E-Akte unterstützt den gesamten Dokumentenzyklus von der Bearbeitung bis zur Aussonderung.



Mit ihrem modularen Aufbau entspricht die Produktfamilie der MACH live! E-Verwaltung den Auflagen des Organisationskonzepts.

SCHNITTSTELLEN. ZU FACHVERFAHREN

Dokumente entstehen nicht nur in den Office-Anwendungen. Oftmals sind Fachverfahren, ERP-Systeme etc. im Einsatz, die ebenfalls aktenrelevante Dokumente produzieren. Mit REST und CMIS verfügt die MACH live! E-Akte über moderne Technologien, um solche Systeme standardisiert anzubinden.

KLARE RECHTE. EINFACHE RECHERCHE

Die MACH live! E-Akte ist mit einem umfangreichen Rechtekonzept ausgestattet, das es Ihnen erlaubt, rollenbasiert Zugriffe auf die Akten, Vorgänge und Dokumente für Benutzer:innen und Gruppen zu gewähren. Diese können Sie mit existierenden Verzeichnisdiensten (z. B. Active Directory) synchronisieren.



Gut zu wissen



Pflicht und Kür

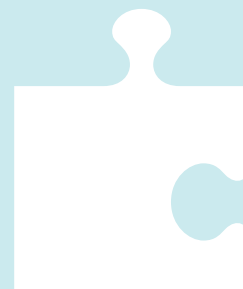
Die MACH live! E-Akte ist das erste Produkt aus der modular aufgebauten Produktfamilie. Das Modul wurde zur Unterstützung von Behörden entwickelt, die zur elektronischen Aktenführung verpflichtet waren. Heute dient die MACH live! E-Akte vielen weiteren Einrichtungen zur Optimierung ihrer Prozesse.

Es sind vordefinierte Rollen für Fachadministrator:innen, Registrator:innen, Sachbearbeiter:innen etc. verfügbar und kundenspezifisch erweiterbar.

Ihre Benutzer:innen können über alle Schriftgutobjekte anhand von Metadaten und Volltextanteilen suchen und sich schnell einen Überblick über die Geschäftsvorfälle verschaffen. Die Anzeige der Treffer erfolgt noch während der Eingabe der Suchbegriffe. Aus der Trefferliste lässt sich bequem ein Vorschaufenster öffnen.

Über den Tellerrand – was dazu passt

Die MACH live! E-Verwaltung lässt sich um diverse Bausteine ergänzen. Vervollständigen Sie Ihre Lösung z. B. mithilfe der Module MACH live! E-Vorgangsbearbeitung, MACH live! E-Zusammenarbeit, MACH live! E-Archiv oder MACH live! E-Poststelle.



Lassen Sie sich MACH live! E-Akte präsentieren

■ mailbox@mach.de ■ Tel. 0451 / 70 64 70

www.mach.de

MACH AG ■ Lübeck ■ Berlin ■ Düsseldorf ■ München